

VÝPRAVA DO PRALESA

Pojďte s námi!



POZNÁVÁNÍ JE
DOBRODRUŽSTVÍ!

Víte, jak vypadá
prales?

Co se se stromy
v pralese děje?

Poznáte jehličnatý
a listnatý strom?



3–7 let

2 km



Stáhněte si brožuru
a interaktivní mapu
za použití QR kódu!



Tato výprava nás zavede do neobyčejného místa – do pralesa v Železných horách. Budeme si povídat o rozdílech mezi obyčejným lesem a pralesem, o lesních zvířátkách i stromech, které v lese rostou. Procítíme všemi smyly jeho půvab a zachytíme na papír strukturu kůry různých stromů.



Časový rozvrh a délka výpravy	Nástupní místo 49.8031761N, 15.7421147E Parkování v Horním Bradle poblíž mostu (zkrácená verze pro nejmenší děti: parkujeme na konci obce Malá Střítež u prvního zastavení) 3 hod výlet i s povídáním a úkoly, 4,5 km v mírně zvlněném terénu (zkrácená verze 2 km)
Informace k výpravě	Stežka volně přístupná WC ne (případně v přírodě) Svačina vlastní
Co s sebou	Pevné boty, měkkou tužku nebo pastelky, bílé papíry
Co s sebou pro dospělé doprovod	Knihy s obrázky stromů: Encyklopedie naší přírody, Příroda atd., případně vytištěné obrázky různých druhů stromů Pohádková kniha: O chytré kmotře lišce (Josef Lada) – Sláva telefonu!
Pohádka	O Chytré kmotře lišce – Sláva telefonu! https://czpohadka.blogspot.com/2011/03/o-chytre-kmotre-lisce-hajovne-u-peti.html možno pustit z youtube i jako animovanou pohádku
Orientační kalkulace dopravy	Autobusová doprava – autobus pro 42 osob (ceny jsou orientační), 48 Kč/km, 242 Kč/hodina čekání – lze objednat 14 dní předem u autodopravce, kontakt: Autokempink Konopáč, p. Starý 602 371 768
Aktuálnost informací	www.hornibradlo.cz https://zeleznehory.ochranaprirody.cz/ , tel: 951 424 806, zelhory@nature.cz, případně na Lesní správě ČR Nasavrky Ing. Neznaj tel.: 702 021 421

Náročnost výpravy



nízká



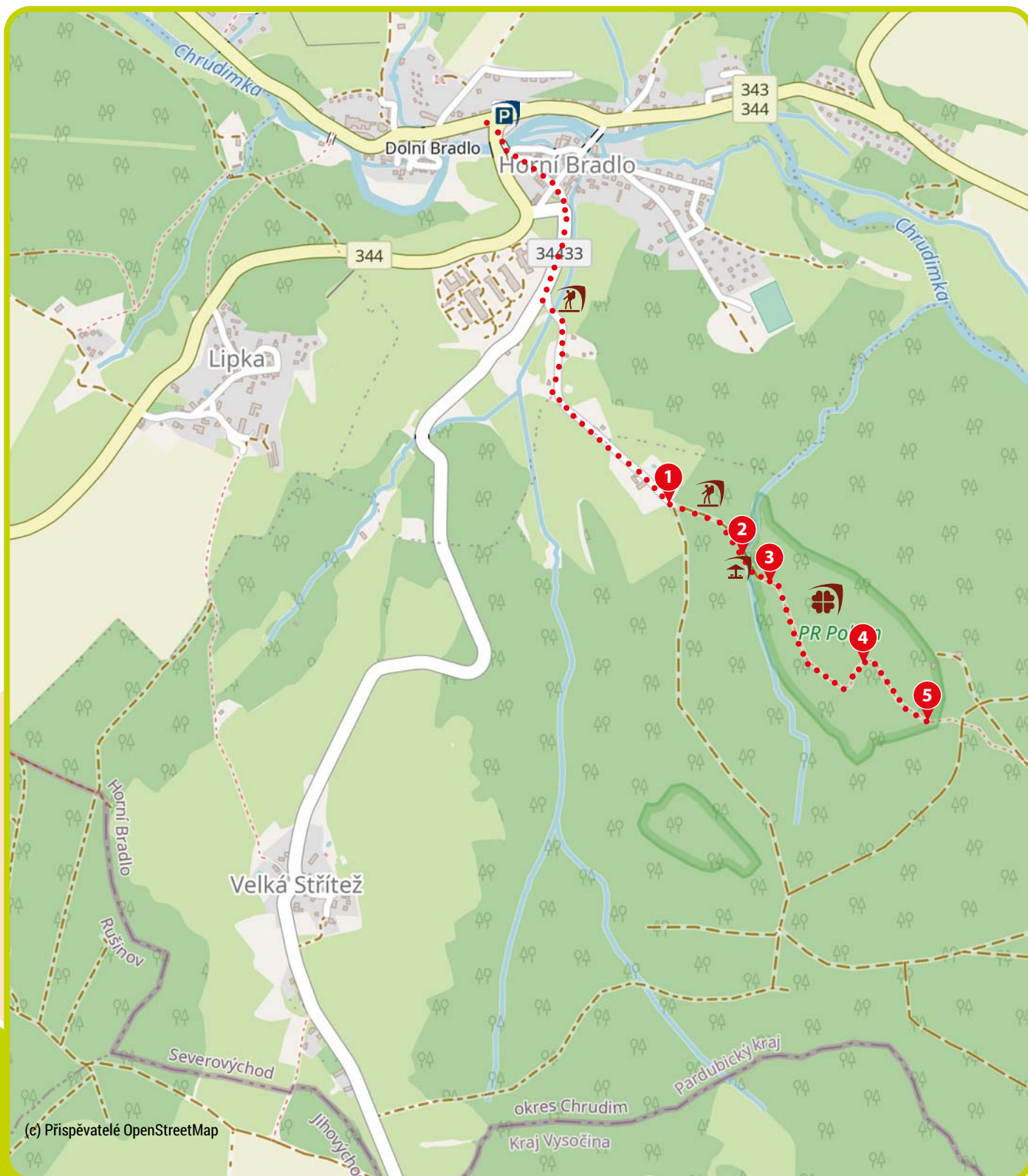
střední



těžká



MAPOVÝ PODKLAD



(c) Příspěvatelé OpenStreetMap



Odpočinkové místo



Turistická pěší trasa



Přírodní rezervace
Polom



Parkoviště
v Horním Bradle



POPIS TRASY: Zaparkujeme na velkém parkovišti v Horním Bradle a vydáme se směrem po zelené turistické značce přes most na Malou Střítež. Projdeme Malou Stříteží a zastavíme se u odpočívadla na rozcestí na kraji lesa. Pokud s sebou máme velmi malé děti, je možné dojet až na konec obce Malá Střítež a zaparkovat tam, hned u prvního zastavení.

1 ZASTAVENÍ – NA KRAJI LESA

VYPRAVĚČ VYPRAVÍ: Jsme v Železných horách, v chráněné krajinné oblasti kousek od obce Horní Bradlo. V době vašich babiček a dědečků se sem jezdilo za čerstvým vzduchem a přírodou. Tehdy to pro ně bylo něco tak lákavého a úžasného, jako kdybychom my dnes jeli k moři. Prostě prázdniny snů!

Jsme v místech, kde je hodně lesů a vůbec příroda zde má ještě velké slovo. Kdysi dávno byly všude jenom lesy a lesy a lesy, kam až oko dohlédlo.

Co myslíte, jaká zvířata v takových lesích žila?

Samozřejmě jeleni a srnky, divoká prasata, lišky, vlci i medvědi...

Můžeme ještě dnes vidět v lese srnu?

Ano (ukážeme si ji na obrázku).

Viděl někdo z vás živou srnu?

Povídáme si s dětmi o tom, kde ji viděly, jestli v lese nebo třeba v zámecké oboře.

A co takhle medvěda? Můžeme i dnes vidět medvěda?

Toho už v našich lesích nenajdeme, takže ani dnes se nemusíme bát, že by na nás odněkud vybafl. Pohádky se medvědy jen hemží, ale naše lesy ne.

Žije v našich lesích ještě liška?

Ano (také si ji ukážeme na obrázku).

Víte, čím se taková liška živí?

Loví zajíce, ptáčky a jiná malá zvířátka, prostě žere maso.

I liška vystupuje v pohádkách a většinou je v nich ohromně chytrá a mazaná. Nejchytřejší je ovšem Chytrá kmotra liška, kterou vychovali v hájovně a naučili ji mluvit. My si teď jeden její příběh přečteme, a to pohádku Sláva telefonu!

<https://czpohadka.blogspot.com/2011/03/o-chytre-kmotre-lisce-hajovne-u-peti.html>

V pohádce liška snila o jitrnicích a snědla šunku. Co myslíte, chutnala by jí i ve skutečnosti?

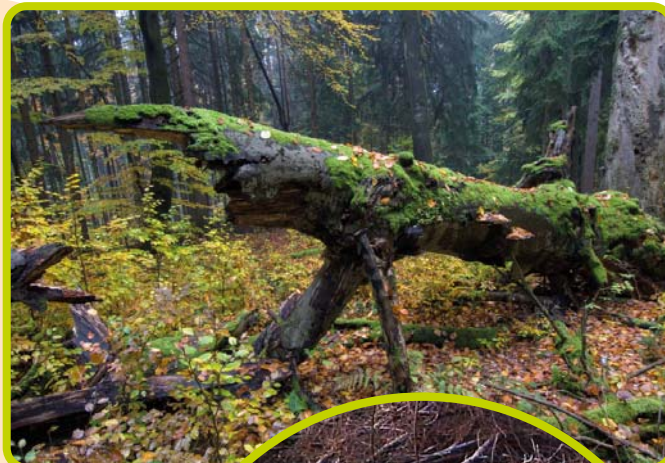
Určitě ano, protože je to maso.

POPIS TRASY: Zelená turistická značka nás dovede na začátek rezervace, kde si prohlédneme obě tabule.

2 ZASTAVENÍ – ZAČÁTEK PRALESA

Podívejte se na tu barevnou tabuli na pravé straně cesty. Najdete na ní obrázky zvířat, rostlin, ale i hub, které můžeme v pralese, do kterého za chvíli půjdeme, vidět. Zkusíme si je pojmenovat.

Tabule s českým lvem na druhé straně cesty upozorňuje, že vstupujete do přírodní rezervace. To znamená, že zdejší příroda je opravdu hodně cenná a je potřeba ji chránit. Nesmí se tu chodit mimo značenou cestu, nic brát, trhat, lámat... Člověk se tu





má chovat jako na návštěvě u někoho, koho si opravdu hodně váží. Tím hostitelem je samotná příroda.

Co můžeme dělat na návštěvě my?

Hlavně se pořádně dívat. Všimnout si, jak vypadá les, když do jeho vývoje člověk nezasahuje.

Popojdeme jen pár metrů do pralesa a zastavíme se znovu.

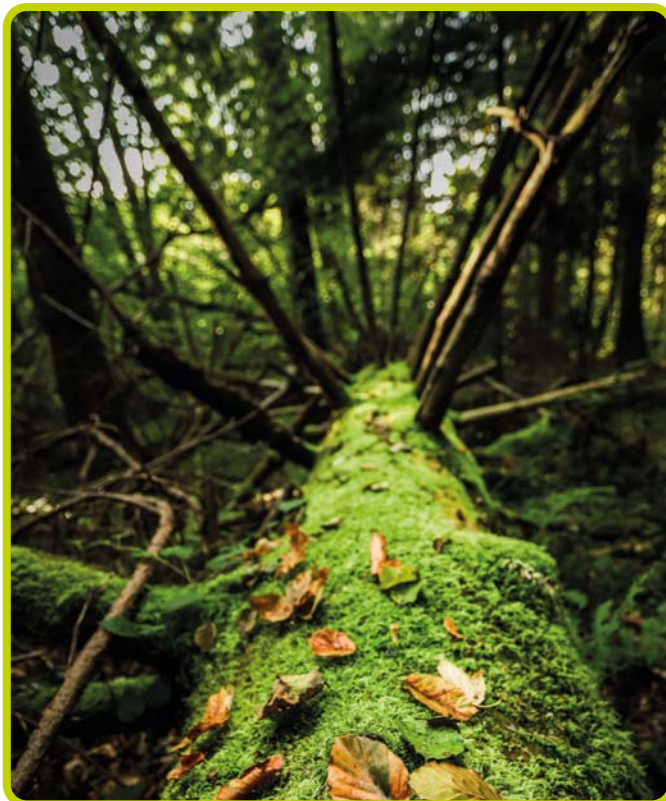
A teď zavřete oči a zaposlouchajte se. Co slyšíte?

Vítr? Ptáky? Šumění větví? Nadechněte se zhluboka a začíchejte.

Voní tu něco?

Nebo smrdí? Můžete cítit jehličí, tlející listí a dřevo, bláto, nějakou kvetoucí rostlinu ...

Teď se projdeme velmi tajemnými místy: pralesem! Pojdte a všimněte si, co je kolem vás. Jděte až k místu, kde najdete krokodýla. Pravda, je to jen dřevěná kláda, co leží u cesty porostlá mechem a vypadá trochu jako krokodýl. Možná najdete i jiné dřevěné zvíře nebo příšeru.



3

ZASTAVENÍ U „KROKODÝLA“ ANEBO NA JINÉM PŘÍHODNÉM MÍSTĚ

Tak takhle vypadá prales. Vidíte, že je jaksí divočejší a méně uklizený než normální les.

Prales je totiž les nechaný sám sobě, jen tak. Lidé tady stromky nevysazují ani nekácí a ani neodklízí popadané stromy. Spadlý strom se nechá prostě ležet na zemi a za mnoho a mnoho let shnije. Rozpadne se a změní se v hlínu.

Ten normální uklizenější les je tak uklizený proto, že v něm uklízí člověk. Jako se na pole vyseje obilí a sklízí se, když uzraje, tak se v normálním hospodářském lese vysadí stromy. Když vyrostou, dělníci je pokácí. Ze dřeva těch stromů pak máme spoustu věcí.





Na jaké věci vyrobené ze dřeva si vzpomenete?

Skříně, stoly, židle, okna, dveře, altánky na zahradě, lavičky i prolézačky... Také papír! Ten se totiž vyrábí z jemně nadrceného dřeva.

V lesích rostou stromy jehličnaté, ty mají jehličí a listnaté, ty mají listy. Jako vánoční stromeček míváme stromek jehličnatý, třeba smrk, borovici nebo jedličku.

Jaké stromy jsou v našich běžných lesích nejčastější?

Jsou to smrky. Dobře a rychle rostou, mají rovné kmeny. Lesníci je sázeli pěkně do řad jako vojáky, aby měl každý jednotlivý strom dost místa a světla.

Jaké stromy vidíte tady?

Jsou tu hlavně stromy s listím, takže listnaté. Smrky tu najdeme taky, i když úplně původně v našich lesích nerostly. Jenom na horách, kde je chladno. Tady jsou proto, že se pěstují všude kolem. Rezervace je příliš malá na to, aby se sem semínka smrků nedostala. A když se uchytlí a vyrostou, už tu zůstanou.

Poznáte buk? Najdete buk?

(Ukážeme si jeden buk nejbliž u cesty, aby děti věděly, co mají hledat. Upozorníme je na hladkou kůru a tvar listů). Bukům se tu daří dobře.

Zkuste najít ještě javor!

(Postupujeme stejně jako v případě buku, nejprve si jeden společně ukážeme.)

Pokračujeme dále a po levé straně si všímáme stromů. Zastavíme se u vykotlaného buku.

4 ZASTAVENÍ U VYKOTLANÉHO BUKU

Tenhle buk má dutinu tak velkou, že se do ní vejde dospělý člověk. Prohlédněte si ho. Tady se v lese opravdu nehospodaří. Je to vidět. Představte si, že zabloudíte mimo cestu a budete se takovým lesem prodírat. Někde je křoví, někde bažina, jinde musíte přelézat padlé stromy. Takhle vypadaly kdysi dávno všechny lesy. Jeníček a Mařenka z pohádky o Perníkové chaloupce zabloudili právě v takovém lese.

My máme štěstí. Kmeny, které ležely přes cestu, lesníci porážali. Nemusíme hledat cestu. Je tu dost šero, jak zem stíní listí na stromech. Kdybyste se tudy prošli v zimě nebo časně na jaře, bude tu světla mnohem víc. Ale jen do té doby, než listí na stromech zase naroste. A všimli jste si, kolik hub roste na suchých kmenech, které tu různě stojí a leží? Na většině bychom si nepochutnali, nejsou jedlé.

Díky přirozenému prostředí a tlejícímu dřevu tu také žijí vzácní brouci. A na broucích a larvách si pochutnávají zase ptáci: datel a strakapoud.

Pamatujete si některá ze zvířat, která byla namalovaná na tabuli?

(Vzpomínáme a znovu si ukazujeme jejich obrázky – v knížkách nebo na internetu)

Projdeme kolem označení konce rezervace až na křižovatku cest.

5 ZASTAVENÍ NA KŘÍŽOVATCE CEST

Prošli jsme prales. A teď se znovu pořádně rozhlédněte. Jsme v lese nebo spíš v místech, kde donedávna byl les. Stálo tu hodně smrků. Jenže ty v posledních letech napadl kůrovec, takže bylo nutné je skácet. Kůrovec? Je to obyčejný malý brouk, správně se jmenuje lýkožrout smrkový a ten smrky zahubil.





Lesníci na vykácených místech vysazují nové lesy. Chtějí v nich mít víc druhů stromů, nejen smrky. Už jsme si řekli, že smrk je strom jehličnatý. Lesy se donedávna sázely pouze jehličnaté. Dnes už se k nim vysazují i listnaté stromy. Když jsou v lese namíchané stromy s jehličím (tedy jehličnaté) a stromy s listy (tedy listnaté), tak se lesu říká smíšený.

Takový les je pestřejší a zdravější.

Pohybová hra: Na cestě mimo přírodní rezervaci si můžete zahrát třeba Hon na zajíce: Děti se postaví do kruhu. Hráči stojící po obvodu kruhu jsou zajíci a rozpočítají se na první, druhé a třetí. Uprostřed kruhu stojí myslivec, který číhá na zajíce. Vyvolá číslo od jedné do tří. Zavolá-li „jedničky“, musí všichni zajíci s tímto číslem vběhnout do kruhu a najít si nové místo, které uvolnil některý ze stejně očíslovaných spoluhráčů. Pokud při výměně míst chytne myslivec zajíce, vymění si hráči role. Nový myslivec vyvolává další čísla.

Vrátíme se stejnou cestou přes prales zpátky a můžeme si všimnout, jak vypadá jinak, když jdeme z druhé strany. Dojdeme až k prvnímu zastavení, kde je posezení na kraji lesa.

Výtvarný úkol:

Mimo rezervaci pak zkuste obkreslit kůru stromu. Stačí přiložit papír na kmen a jemně po něm jezdit pastelkou nebo měkkou tužkou naplocho. Výstupky se zvýrazní, jinde bude kresba jen světlá. A podívejte se, jaký strom jste si vybrali. Můžete zkusit zachytit takto kůru různých druhů stromů.



Vrátíme se k místu, kde jsme zaparkovali.

TIP:

Pokud vás baví příroda, zkuste vyrazit i na **Výpravu za vodou do Veselí**.



EVROPSKÁ UNIE
Evropské strukturální a investiční fondy
Operační program Výzkum, vývoj a vzdělávání



MINISTERSTVO ŠKOLSTVÍ,
MLÁDEŽE A TĚLOVÝCHOVY



PRACOVNÍ LIST

1. Jak vypadá list javoru? Zkus ho namalovat.

2. Namaluj smrk ozdobený jako vánoční stromeček.